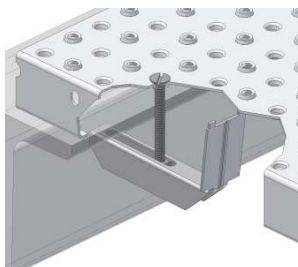


Bevestigingsmiddelen

Voor alle profielroosters zijn voor allerlei voorkomende onderconstructies speciale bevestigingsmiddelen ontwikkeld. Profielroosters moeten vanaf een breedte van 300 mm. tegen schuiven en wegnemen worden gezekerd met minstens 4 bevestigingsmiddelen per los element. Onder de 300 mm, zijn 2 bevestigingsmiddelen toereikend. Alle bouten en moeren worden in roestvaststaal of volbadverzinkt staal geleverd.

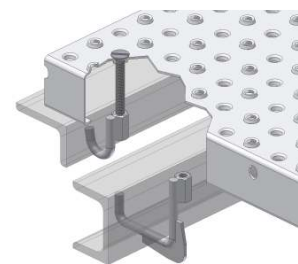


Nr. 21 Standaard bevestiging

Standaard klemverbinding bestaande uit:

- een onderdeel "kikker"
- verzonken sleufbout M8x.....
- vierkante moer M8
- voor type PZ met bijpassend bovendee (Nr. 32 Olijf)

Toe te passen bij de profielroosters type PN-O, PP, PP-V, PR en PZ.



Nr.22 J-haak bevestiging

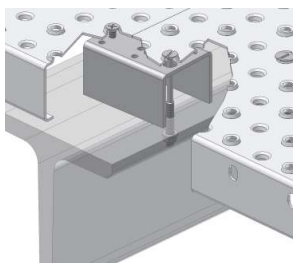
Voor bevestiging aan vertikaal profiel bestaande uit:

- standaard J-haak
- verzonken sleufbout M8x.....
- voor type PZ met bijpassend bovendee (Nr. 32 Olijf).

Toe te passen bij de profielroosters type PR, PP, PP-V, PZ en PN-O

Nr. 23 Als Nr. 22 uitgevoerd maar dan met een verbrede J-haak.

Toe te passen bij de profielroosters type PN-O, PP, PP-V, PR en PZ.

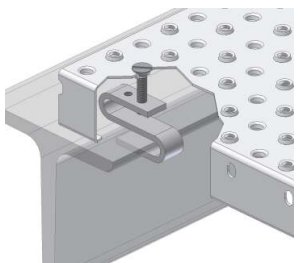


Nr. 24 Steun bevestiging

Koppelt en ondersteunt de kopse zijden van 2 delen en bied tevens de mogelijkheid deze aan de onderconstructie te bevestigen. Bestaande uit:

- U-profiel
- verzonken bout M8x.....
- sluitring
- zelfborgende moer M8

Toe te passen bij de profielroosters type PN-O en BN-G.

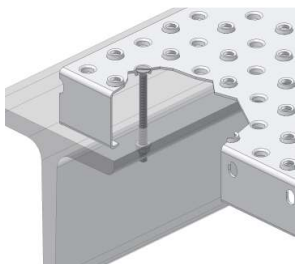


Nr. 25 S-haak bevestiging

Klemverbinding, bestaande uit:

- S-haak (passend bij een onderconstructie met een flensdikte van maximaal 9 mm.)
- verzonken bout M8x.....
- voor type PZ met bijpassend bovendee (Nr. 32 Olijf).

Toe te passen bij de profielroosters type PN-O, PP, PP-V, PR en PZ.

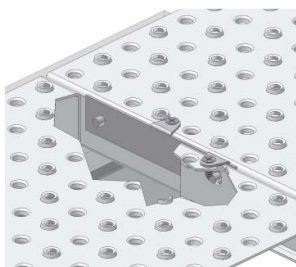


Nr. 26 Direkte bevestiging

Voor een directe bevestiging aan de onderconstructie, bestaande uit:

- verzonken bout M8x.....
- sluitring
- zelfborgende moer M8
- voor type PZ met bijpassend bovendee (Nr. 32 Olijf).

Toe te passen bij de profielroosters type PN-O, PN-G, PP, PP-V, PR en PZ.

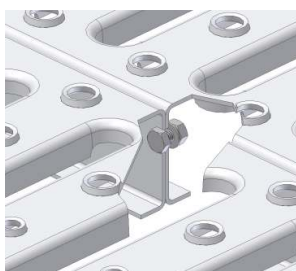


Nr. 27 Element bevestiging

Koppelt 2 delen aan elkaar en voorkomt dat deze ten opzichte van elkaar verschuiven. Verhoogt daarnaast de belastbaarheid. Bestaande uit:

- verbindingselement
- zelftappende boutjes M5

Toe te passen bij de profielroosters type PN-O, PN-G, PP, PP-V, PR en PZ.



Nr. 28 Schroef bevestiging

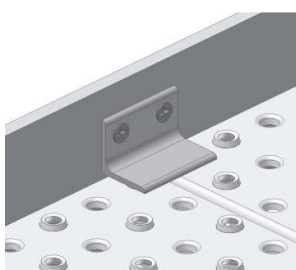
Verbind de roosters onderling en verhoogt de belastbaarheid. Bestaande uit:

- bout M6x16
- sluitring
- zelfborgende moer M6

Nr. 29

Als Nr. 28 uitgevoerd maar dan met bout M8x20, sluitring en bijpassende, zelfborgende moer.

Toe te passen bij de profielroosters type PN-O, PN-G, PP, PP-V, PR en PZ.

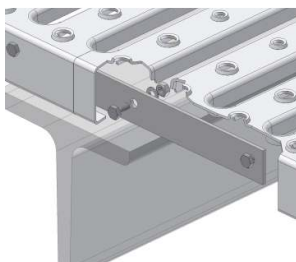


Nr. 30 Hoek bevestiging

Verhindert het omhoog bewegen van de roosters. Bestaande uit:

- L-profiel 30x30x3 50 mm lang
- 2 zelftappende boutjes M5x20.

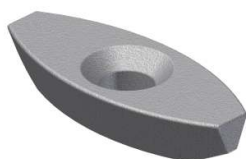
Toe te passen bij de profielroosters type PN-O, PN-G, PP, PP-V, PR en PZ.



Nr. 31 Koppelstrip

Koppelt de kopse zijden aan elkaar.

Toe te passen bij de profielroosters type PN-O, PN-G, PP, PP-V, PR en PZ.



Nr. 32 Olijf

Bovendeel "Olijf" ten behoeve van het profielrooster type PZ.